



ABER:

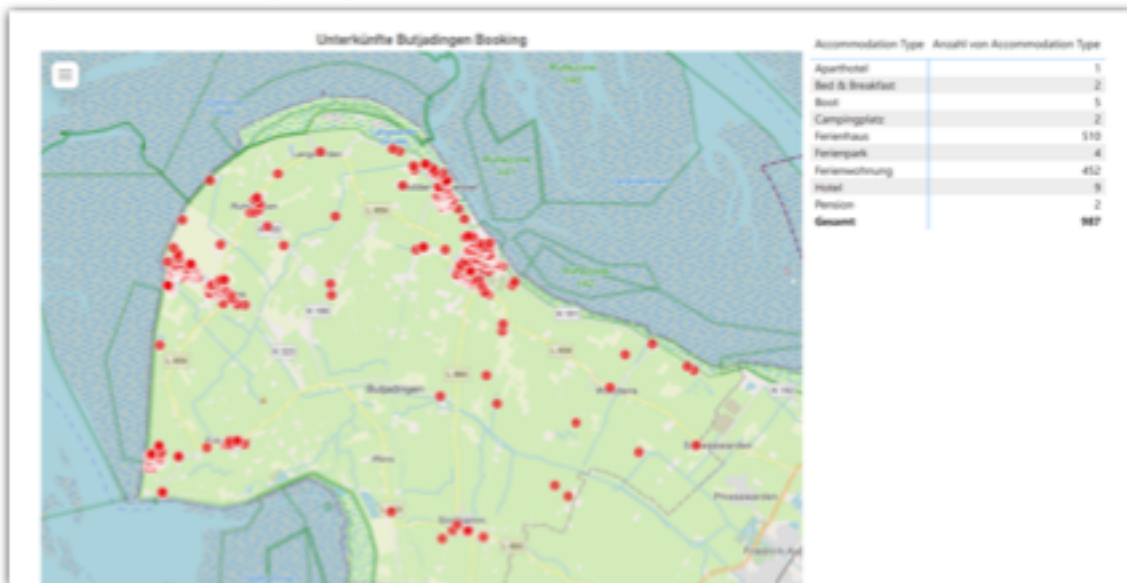
Was ist, wenn die **Vermieter Leistungsträger** oder **wir** die Daten **nicht** verstehen?



Na dann,
bereiten wir Daten halt so auf,
dass sie **jeder** versteht und die
von uns gelieferten
Erkenntnisse sinnvoll
nutzen kann!



Datengranularität Butjadingen



Die schönste Zeit des Jahres...



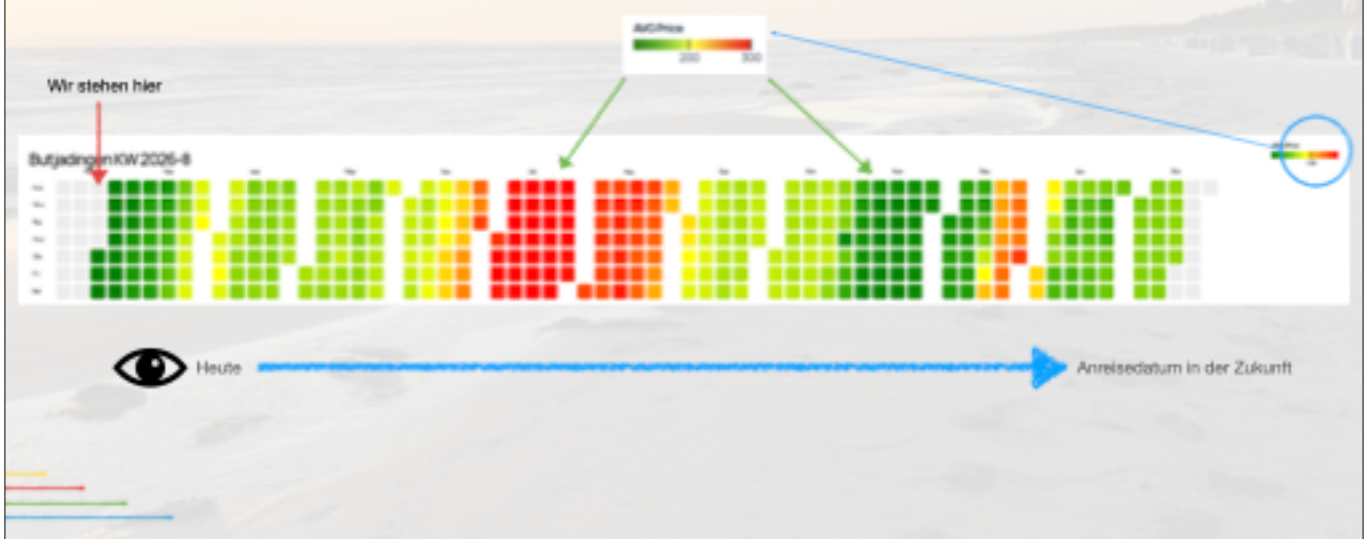
Wenn da nicht die Frage nach den Preisen wäre!



Alle Jahre wieder 🤔



Von heute in die kommenden Monate schauen



Daten für Butjadingen

Der Butjadinger Dashboard PRO



Rate & Buchungstrends
& Benchmarking

Auswirkungen Events

Marketing & Strategie





Alle Kategorien Ostpreziden

Summe 114 Unternehmen (10.000 - 100.000)



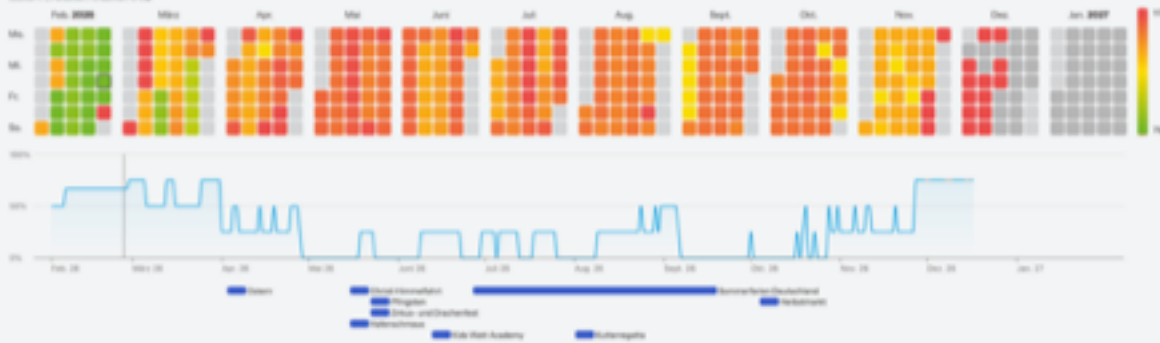
Alle Kategorien Norden-Nordostlich

Summe 114 Unternehmen (10.000 - 100.000)



Bed & Breakfast, Pension Ostpreziden

Summe 114 Unternehmen (10.000 - 100.000)



Bed & Breakfast, Pension Norden-Nordostlich

Summe 114 Unternehmen (10.000 - 100.000)



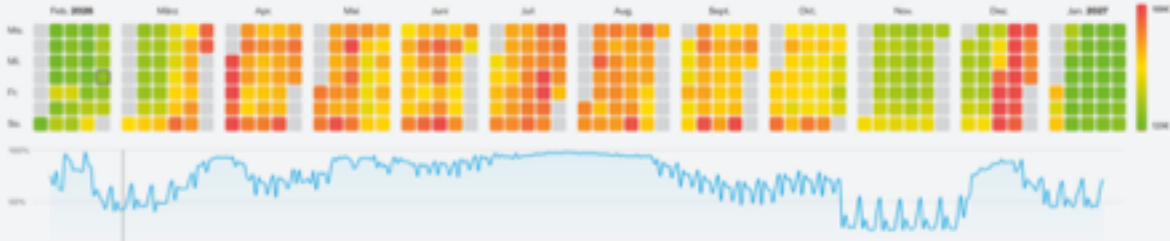
Ferienhaus Butjadingen

Stadium 1 (2 Personen, 10.000 € bis 15.000 €)



Ferienhaus Norden-Norddeich

Stadium 1 (2 Personen, 10.000 € bis 15.000 €)



myrateKompass PRO

Der Butjadinger Beherberger Newsletter

Rate & Buchungstrends
& Benchmarking

Auswirkungen Events

Belegungstrend und Demand

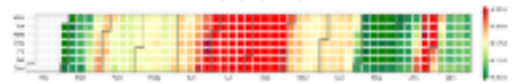
RateNewletter® für Butjadingen

Ferienwohnung, Ferienhaus 4* bis 5*

3 Personen und 3 Nächte

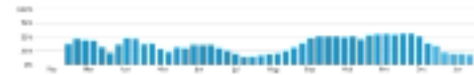
23.03.2026

Prognose eigene Region



Wichtig: Wenden Sie sich nachfolgend an die jeweiligen Anbieter, um die Verfügbarkeit für Ihren Zeitraum zu überprüfen. Die Verfügbarkeit ist nicht garantiert und kann sich jederzeit ändern. Bitte beachten Sie, dass die Verfügbarkeit für Ihren Zeitraum nicht garantiert ist.

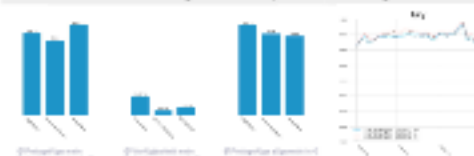
Verfügbarkeit eigene Region - nächste 12 Monate



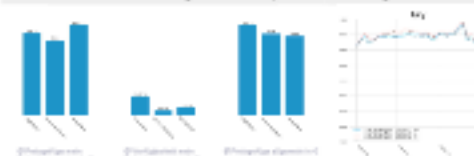
Handlungspotentiale der nächsten 3 Monate (SLB-Berichte in Ihrer Gruppe)



Unterschiede zwischen dem Regionen Zeitraum, 10p

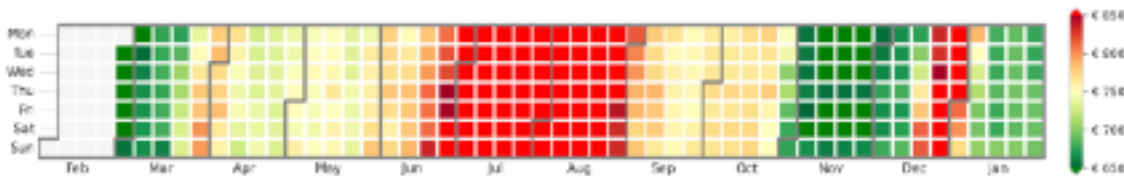


Veränderungen, Aufwände für 5 Nächte



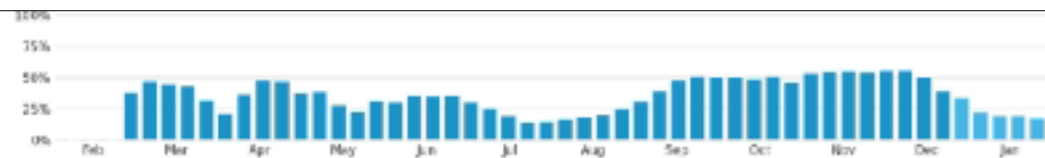
In Fokus steht der Juli 2026. An Anfang des Monats wird in der ersten Hälfte eine gute Belegungstrend zu sehen. Im Juli wird ein Peak zu sehen. In der zweiten Hälfte des Monats wird ein Rückgang der Belegungstrend zu sehen. Im August wird ein Peak zu sehen. In der zweiten Hälfte des Monats wird ein Rückgang der Belegungstrend zu sehen. Im September wird ein Peak zu sehen. In der zweiten Hälfte des Monats wird ein Rückgang der Belegungstrend zu sehen. Im Oktober wird ein Peak zu sehen. In der zweiten Hälfte des Monats wird ein Rückgang der Belegungstrend zu sehen. Im November wird ein Peak zu sehen. In der zweiten Hälfte des Monats wird ein Rückgang der Belegungstrend zu sehen. Im Dezember wird ein Peak zu sehen. In der zweiten Hälfte des Monats wird ein Rückgang der Belegungstrend zu sehen.

Preisgefüge eigene Region



Herzlich Willkommen zu eurem myrate RatenNewsletter! In der oberen Grafik seht ihr die durchschnittlichen Raten für eure Aufenthaltsdauer, von dunkelrot (höchste) bis dunkelgrün (niedrigste). Das untere Diagramm zeigt eure Verfügbarkeiten. Unsere neuen Tutorials helfen euch, den Newsletter optimal zu nutzen! Schaut einfach auf unserer Homepage <https://www.my-rate.de/unsere-tutorials> vorbei!

Verfügbarkeit eigene Region nächste 12 Monate



Handlungspotentiale der nächsten 3 Monate (518 Betriebe in ihrer Gruppe)



Top!
Super, an 82 Anreisetagen seid ihr gut aufgestellt.

Es gibt sehr viele Tage, die preislich sowie von der Verfügbarkeit her top aufgestellt sind.



Mittleres Potential
12 Anreisetage haben Potential für Änderungen.

24.02.26	+3%	⬆️
25.02.26	+3%	⬆️
16.03.26	+3%	⬆️
17.03.26	+3%	⬆️
04.04.26	+4%	⬆️

und weitere auf den Folgeseiten



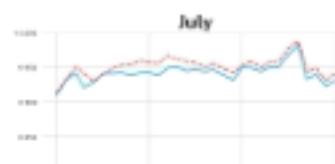
Hohes Potential
3 Anreisetage haben deutliches Potential für Änderungen.

24.03.26	-5%	⬆️
01.04.26	+5%	⬆️
02.04.26	+5%	⬆️

Unterschiede zwischen den Regionen Zeitraum July



Veränderungen Aufenthalt für 5 Nächte



■ hohes Potential
■ mittleres Potential
■ niedriges Potential

04.04.26 +4%
und weitere auf den Folgeseiten

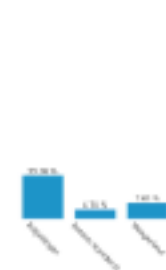


Unterschiede zwischen den Regionen Zeitraum July

Veränderungen Aufenthalt für 5 Nächte



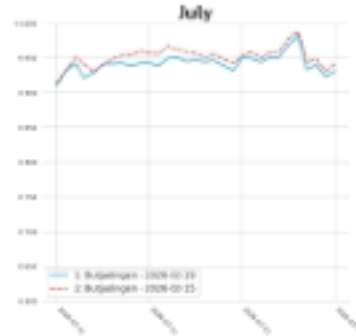
Ø Preisgefüge mein Beherbergungstyp in €



Ø Verfügbarkeit mein Beherbergungstyp in %



Ø Preisgefüge allgemein in €



Im Fokus steht der Juli 2026. Am Anfang des Monats und in der zweiten Hälfte ist eine gute Nachfragesituation zu sehen: Die Rate und die Verfügbarkeit sinken. Diese Situation könnte das Potential bieten, die Rate zu erhöhen. In der zweiten Woche steigt die Verfügbarkeit oder bleibt unverändert. Ein Blick auf die Entwicklung der kommenden drei Monate zeigt in der ersten Märzhälfte und vom 7. April bis Anfang Mai eine ausgewogene Angebots-Nachfrage-Situation. Die Rate sinkt und die Verfügbarkeit erhöht sich. Zu Ostern, Christi Himmelfahrt und Pfingsten ist eine gute Nachfragesituation zu sehen. Die Rate und die Verfügbarkeit sinken. Diese Situation könnte das Potential bieten, die Rate zu erhöhen.

Alle Angaben ohne Gewähr

Service & Fragen: guia@my-rate.de oder +49 1515 08 60 388

Alle Rechte liegen bei myrate

Gäste in Butjadingen

Der Gästeradar365

Wieviele Gäste sind heute, in vier Wochen oder in drei Monaten in Butjadingen?

Verkehrsplanung

Personalplanung

Gästeradar365

Butjadingen, 30 März - 3 April 2026



GästeRadar365

Butjadingen, 30 März - 5 April 2026



Übernachtungsgäste



Ereignisse



Wochenprognose

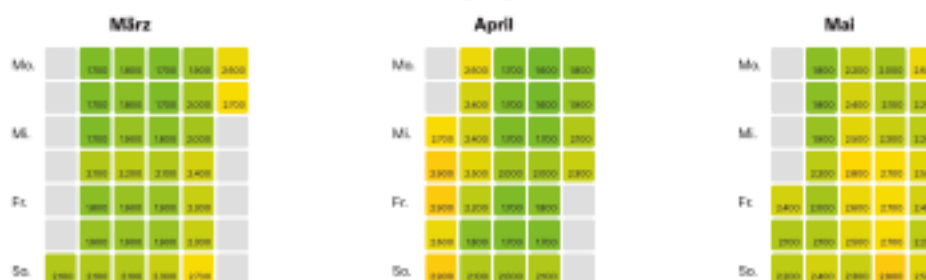


ca. 19.200 Gäste insgesamt

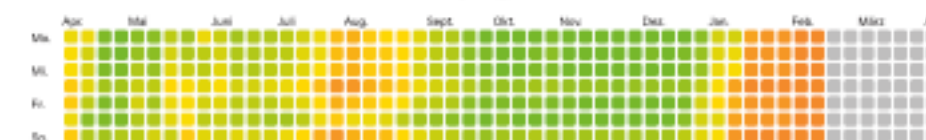
ca. 16.100 Gäste insgesamt

ca. 12.500 Gäste insgesamt

Monatsprognose



Jahresprognose



Legende



